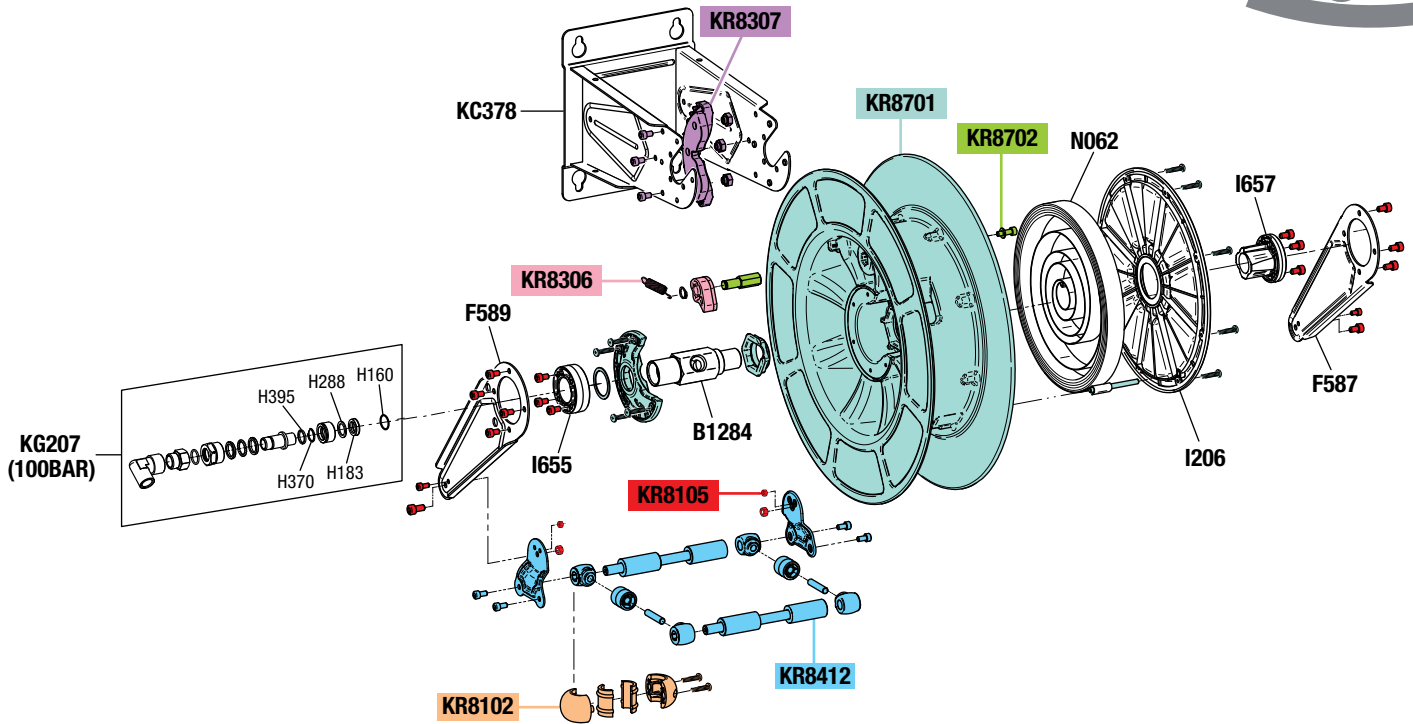




5. 4430 industriale verniciata con tamburo in ABS - 5. 4430 industrial painted with ABS drum



tutti i diritti riservati - all rights reserved

GUIDA RICAMBI - SPARE PARTS GUIDE

KIT RICAMBI

OGNI KIT SOTTO RIPORTATO COMPRENDE I RICAMBI EVIDENZIATI CON LO STESSO COLORE E LE RELATIVE GUARNIZIONI. QUESTI RICAMBI NON SONO FORNIBILI SEPARATAMENTE TRANNE QUELLI CODIFICATI.

SPARE PARTS KITS

EACH KIT SHOWN WITH THE SAME COLOUR INCLUDES ALSO THE GASKETS. THE SPARE PARTS COMPOSING THE KIT CAN'T BE SUPPLIED SEPARATELY EXCEPT THOSE SHOWN WITH A PROPER CODE.

CODICE CODE	DESCRIZIONE DESCRIPTION	Q.TÀ Q.TY
KR8102	TAMPONE FERMATUBO HOSE STOP	1
KR8105	SET VITI AVVOLGITUBO HOSEREEL SCREWS KIT	1
KR8306	DENTE DI ARRESTO DETENT	1
KR8307	KIT CREMAGUERA RACK KIT	1
KR8412	KIT PORTA RULLI AVVOLGITUBO ROLLERS HOLDING KIT FOR HOSEREEL	1
KR8701	KIT TAMBURNO IN ABS ABS DRUM KIT	1
KR8702	PERNO PORTACRICCO PIN	1

ELENCO RICAMBI FORNIBILI SINGOLARMENTE

LIST OF SPARE PARTS WHICH CAN BE SUPPLIED SEPARATELY

CODICE CODE	DESCRIZIONE DESCRIPTION	Q.TÀ Q.TY
B1284	PERNO CENTRALE INOX STAINLESS STEEL CENTRAL PIN	1
F587	BRACCIO ORIENTABILE ADJUSTABLE ARM	1
F589	BRACCIO ORIENTABILE ADJUSTABLE ARM	1
I206	CARTER COVER	1
I655	BOCCOLA LATO CREMAGLIERA RACK SIDE BUSH	1
I657	BOCCOLA LATO MOLLA SPRING SIDE BUSH	1
KC378	SUPPORTO AVVOLGITUBO HOSEREEL SUPPORT	1
KG207	SNODO AVVOLGITUBO HOSEREEL JOINT	1
N062	MOLLA PER AVVOLGITUBO HOSEREEL SPRING	1

ELENCO GUARNIZIONI SNODI

JOINTS GASKETS LIST

CODICE CODE	DESCRIZIONE DESCRIPTION	Q.TÀ Q.TY
H160	O-RING 2093	1
H183	GUARNIZIONE GASKET	1
H288	RONDELLA IN "PTFE" WASHER "PTFE"	1
H370	O-RING 2062 "VITON"	1
H395	RONDELLA IN "PTFE" WASHER "PTFE"	1